

江西银行网络学院线上登录指南

本次理论知识培训采用江西银行网络学院线上——时代光华直播平台，学员可通过电脑端、移动端两种方式接入。

一、电脑端接入方式如下：

下载安装最新版本【谷歌浏览器】

1、登录网址：<http://jx-bank.21tb.com>

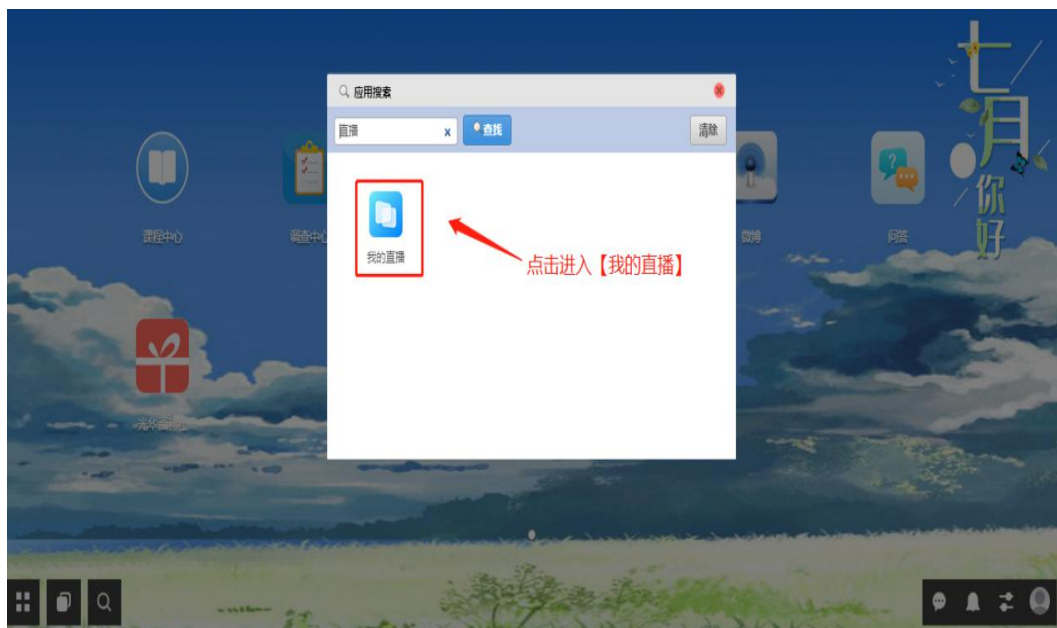
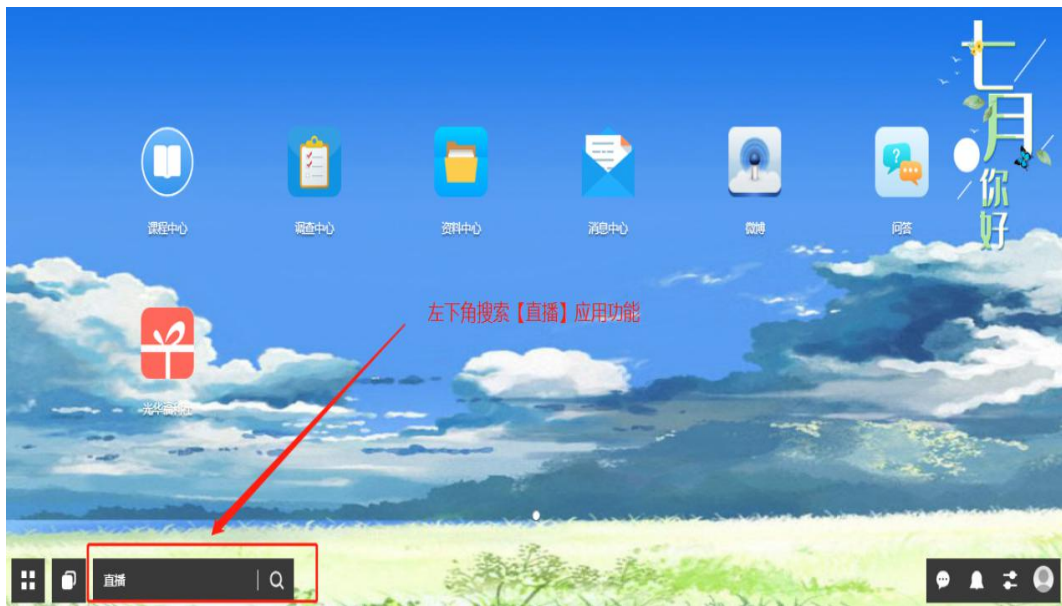
用户名：手机号

初始密码：手机号

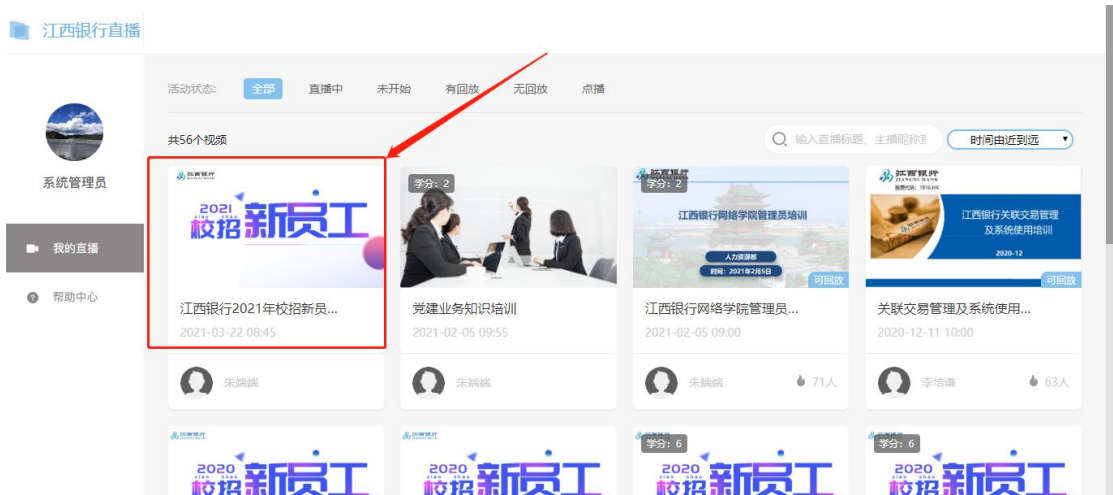
进入后会提示修改密码，请及时修改



2、进入江西银行网络学院，点击左下角搜索键，搜索【直播】应用，即可进入【我的直播】



3. 根据授课时间安排，找到对应的直播入口，进入直播

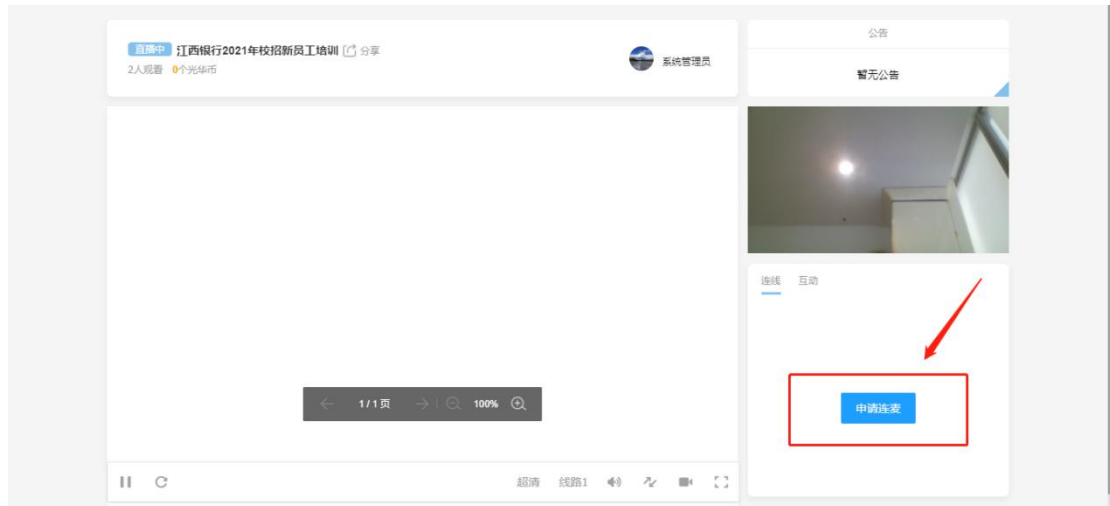


4、点击【进入直播】即可加入直播中



5. 正常直播的画面如下：

当讲师开启视频/语音连麦后，点击【申请连麦】，即可与讲师进行连线互动



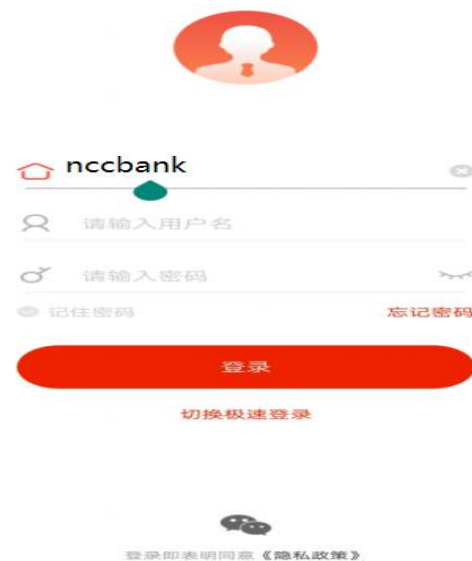
二、移动端接入方式如下：

1、扫码下载云端学习 APP

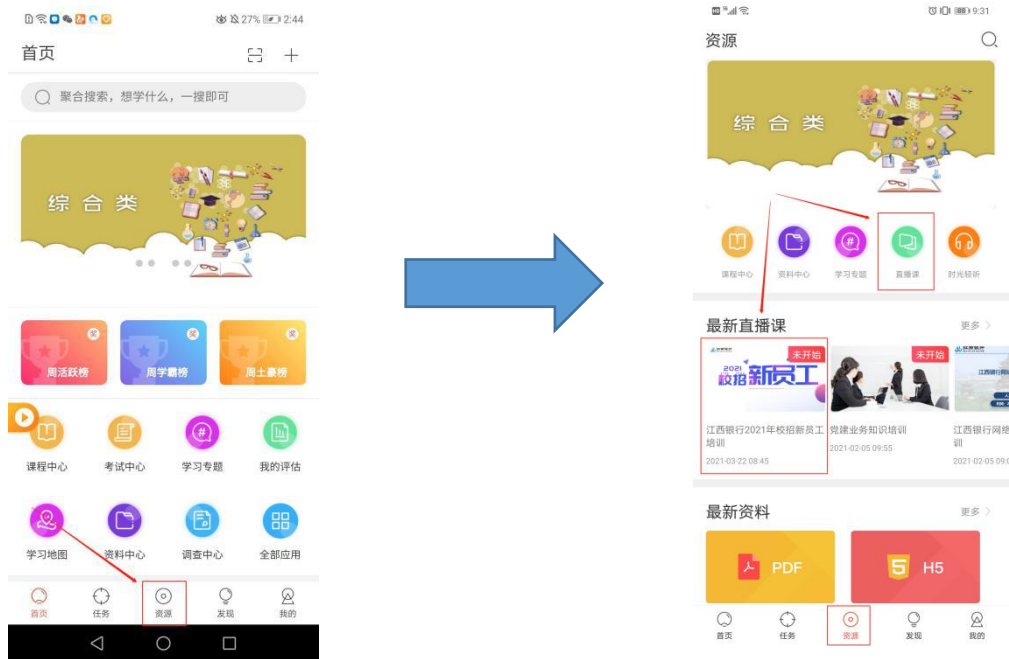
企业 ID: nccbank

用户名: 手机号

密 码: 手机号



2、进入云端学习后，点击下方【资源】模块，找到【直播课】



3、进入直播课以后，找到对应的“江西银行2021年校招新员工培训”，根据课程安排日期，进入对应的直播课程中即可



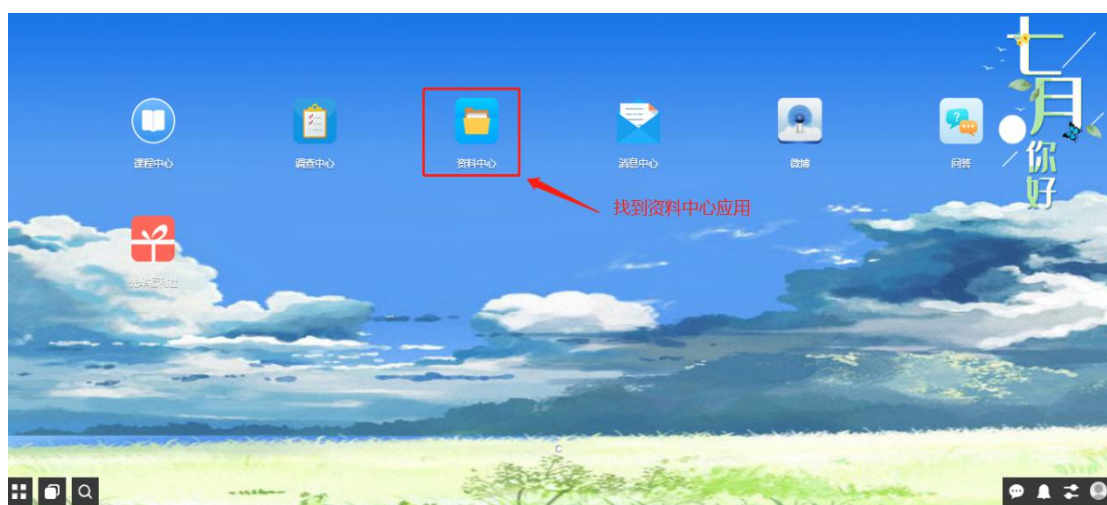
4、当讲师开启视频/语音连麦后，点击【绿色话筒图标】，即可与讲师进行连线互动



三、本次培训课件及参考资料，可以在江西银行网络学院查看：

1、先进江西银行网络学院，登陆方式参考直播登陆方式

2、找到桌面【资料中心】应用，点击进入



进入资料中心后，可以找到 2021 年校招新员工培训教材，在里面可以查询到本次培训全部学习资料



特别注意:

1、本次培训为远程直播，学员需要确保网络及电脑设备正常，按时进入直播观看；

2、请务必提前登陆账号进行试用，确保账号能够正常登录；

3、直播期间管理后台将实时显示在线人员，直播课程中将进行随机打卡，如缺席打卡，将被视为旷课；

以上为电脑端及移动端接入直播方式，请您务必认真阅读。